

# 10 lignes pour maîtriser la puissance du système de Londres!

10 lignes pour maîtriser le système de Londres

Développement du système de Londres

**1** Sortie du garde de la reine  
 $d4 - Ff4$   
4 temps

**2** Pyramide  
 $e3 - c3$

**3** La cavalerie  
 $Cd2 - Cf3$

**4** Le monument central  
 $Fd3$

Fou sortie st

Echange au

Fou e7, h4

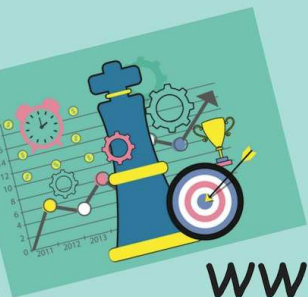
g6 explosif

c5 malin

Prévisée c

Pion b

On lâche le système de





## **Introduction**

Bienvenue sur l'ebook de massacre à l'ouverture. Dans cet ouvrage je vais vous présenter un répertoire d'ouvertures simples et faciles à mettre en place avec les blancs. Cet ebook est destiné à des joueurs amateurs, novices en ce qui concerne le domaine de l'ouverture (-1800 élo).

Aborder l'étude de l'ouverture quand on débute n'est pas vraiment conseillé, il est sans doute préférable de se concentrer sur les finales ou le milieu de partie. Toutefois commencer par maîtriser une ouverture simple vous donnera un support d'étude et augmentera la confiance en votre jeu, vous serez sur un terrain favorable avec des lignes déjà connues. De plus l'étude et la maîtrise d'une ouverture est quelque chose de passionnant, cela vous permettra de garder une grande motivation et comme dans tous les domaines plus vous pratiquerez plus vous progresserez.

Personnellement à mes débuts, comme énormément de joueurs, j'ai erré d'ouvertures en ouvertures sans vraiment me préoccuper de l'étude précise d'une ouverture spécifique.

Certainement une grande erreur, bien débiter une partie est primordiale pour commencer sur de bonnes bases.

Pour vous évitez de faire cette erreur, je vais vous conseiller et vous présenter une ouverture simple et facile à maîtriser; sous forme de système.

# **Pourquoi favoriser les ouvertures sous forme de système quand on est débutant?**

## **1. Facile à mettre en application**

Par définition un "système" est une ouverture que vous pouvez jouer contre n'importe quoi, indépendamment de ce que votre adversaire joue, plutôt que des lignes spécifiques contre des mouvements spécifiques.

Il y aura forcément moins de lignes à intégrer en contrepartie vos coup seront moins précis mais ce ne seront pas des erreurs pour autant.

Utiliser un système va vous permettre de pouvoir l'utiliser et de le mettre en pratique rapidement, contrairement à d'autres ouvertures où l'on peut se retrouver assez facilement dans le brouillard sur des lignes jamais utilisées. Avec un système on est presque toujours en terrain connu, ce qui est un avantage énorme quand on débute.

## **2. Minimise les gaffes**

Quand on débute c'est finalement le premier qui fait une gaffe qui perd la partie. En utilisant un système vous aurez moins de risque de la faire en premier.

Vous serez plus à même de faire venir votre adversaire sur votre terrain de jeu pour le déstabiliser.

## **3. Maîtrise de la position et du plan de jeu**

La plupart du temps vous jouerez les mêmes positions en sortie d'ouverture, vous aurez donc les mêmes plans de jeu à peaufiner. Vous serez en terrain conquis et vous aurez sans doute un avantage à la pendule, ce qui peut faire une grosse différence.

## **4. Facile à mémoriser**

La principale caractéristique d'un système c'est que vous jouez les même coups (sauf exception), forcément cela limite le nombre de possibilités. En quelques heures vous pourrez mémoriser votre ouverture, contrairement aux ouvertures plus vastes.

Cependant l'utilisation d'un système n'est pas une formule miracle, au dessus de 1800 élo il sera plus difficile de surprendre votre adversaire. Une étude plus variée des ouvertures vous sera nécessaire.

Mais pour débiter et avoir une structure sur laquelle s'appuyer, je trouve qu'utiliser un système est une façon astucieuse de prendre l'avantage sur son adversaire.

# Répertoire pour les blancs

## Le système de Londres

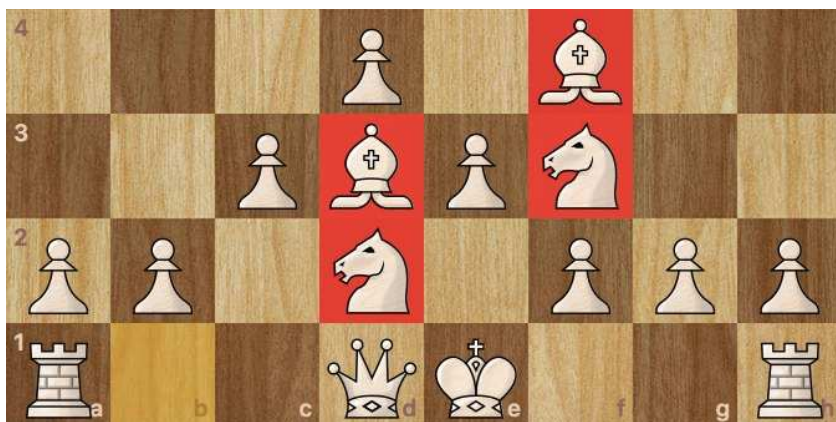




Pour les blancs je vous propose d'utiliser le système de Londres que Magnus Carlsen utilise.

Un système qui a la particularité de commencer par d4, moins commun que e4 à très bas niveau, ce qui pourra déstabiliser vos adversaires novices dans le domaine des ouvertures.

On évite également la défense sicilienne qui peut être compliqué à gérer quand on n'est pas préparé.



## **Ordre des coups**

Je vais vous présenter un ordre de coup prédéfinis, que vous pourrez utiliser peu importe les réponses de votre adversaire, bien évidemment dans une certaine mesure. Dans certains cas il sera nécessaire d'oublier le système de Londres, dans d'autres il sera nécessaire d'intervertir certains coups mais cela reste assez logique et à force d'utilisation vous anticiperez facilement les différentes manœuvres adverses.

Dans la plupart des cas, surtout si votre adversaire est passif, vous allez pouvoir respecter à la lettre l'ordre de développement et vous pourrez sortir de l'ouverture avec une belle structure prête à faire feu.

# Développement du système de Londres

4 temps

**1** Sortie du garde  
de la reine

d4 - Ff4



**2** Pyramide

e3 - c3



**3** La cavalerie

Cd2 - Cf3



**4** Le monument  
central

Fd3

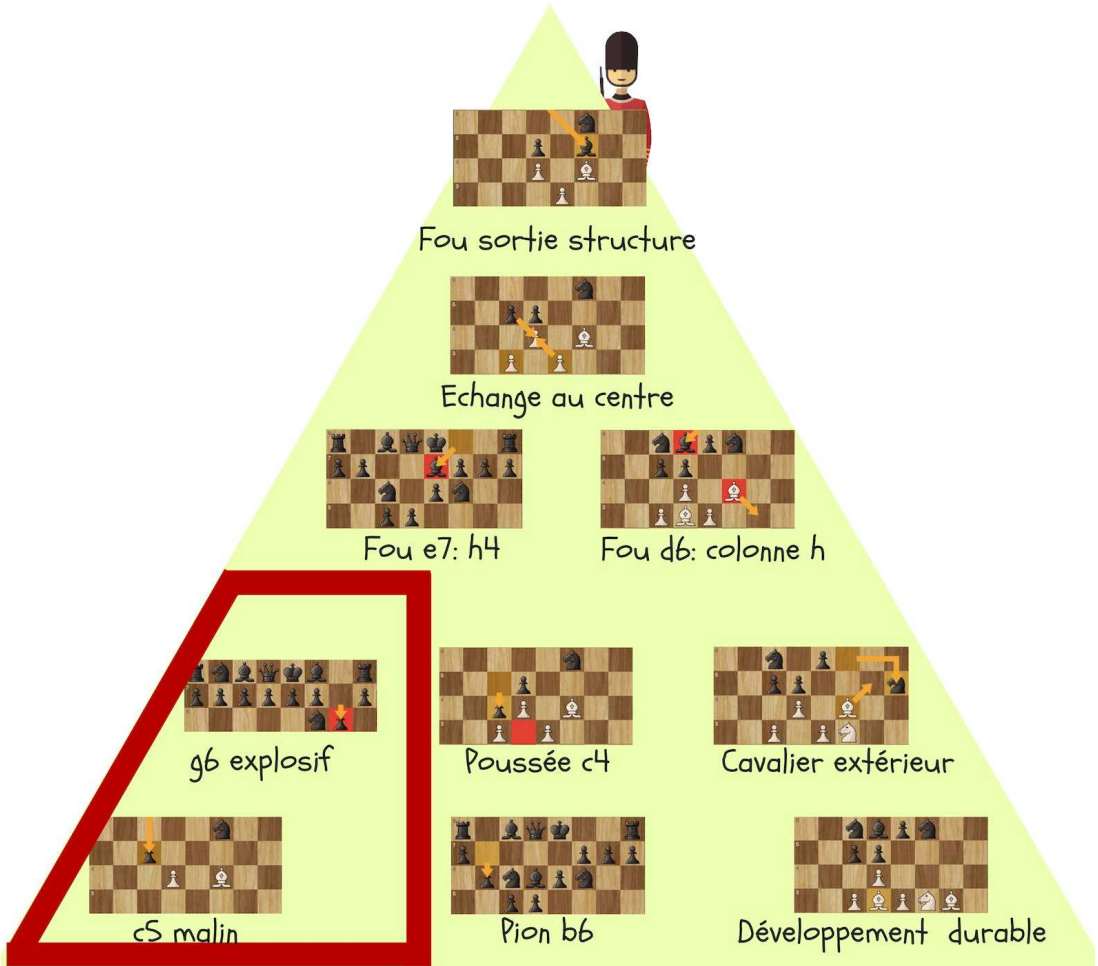


# **Les 10 lignes à maîtriser du Système de Londres**

Je vais maintenant vous présenter les 10 lignes que vous rencontrerez le plus souvent dans vos parties. A mon sens se focaliser sur ces 10 lignes est suffisant. Les autres lignes auront une grande similitude avec celles-ci et le plan de jeu restera similaire.

Néanmoins l'étude sera limitée, vous pourrez par la suite étudier plus en profondeur cette ouverture si vous le souhaitez, vous aurez toutefois les bases nécessaires pour progresser.

# 10 lignes pour maîtriser la puissance du système de Londres!



 On lâche le système de Londres

# 1. Fou adverse hors de sa structure

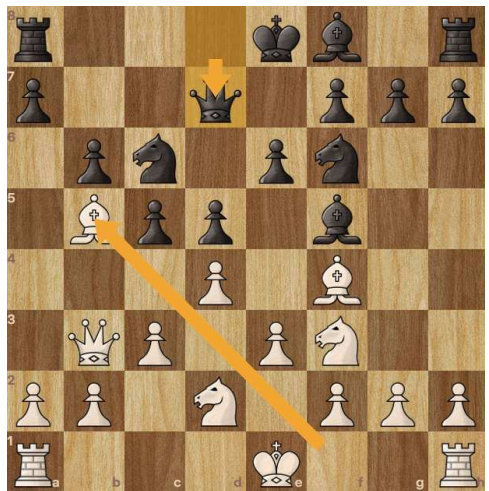
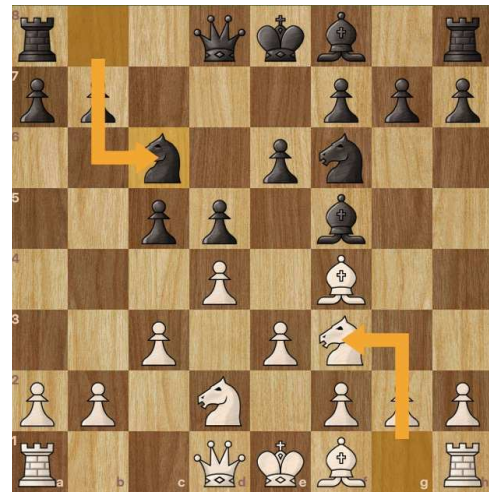
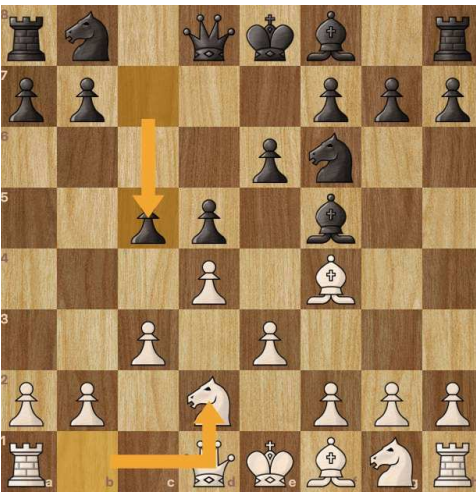


=> La case b7 sera souvent faible.

=> Développement classique, en retardant au maximum la sortie du fou de case blanche.

=> Attaque de la case b7 avec la dame, avant la sortie du fou.

*Les débutants protégeront souvent leur pion en faisant b6 qui est une erreur. Voyons un exemple:*







*Et une pièce mineure est gagnée facilement.*

*Voyons maintenant comment réagir si les noirs protègent leur pion correctement avec dame c8.*

=> c4! directement, va permettre de développer notre fou en e4.

=> Ensuite notre développement (fou + Dame) va mettre en difficulté les noirs.

=> Ils vont devoir choisir entre roquer facilement et assurer la protection de leur dame.





Et les blancs ont un avantage certain. Les noirs n'ont pas d'espace et les blancs sont super bien développés.

## 2. Échange au centre



*S'il y a échange au centre je vous propose d'utiliser un plan simple avec une attaque directe sur le roi adverse.*

*Un plan avec roque opposé ou vous serez les premiers à lancer l'attaque, avec toutes vos pièces dirigées vers le roi adverse, un vrai régal.*

**=> Prise avec le pion e.**

**=> Développement classique.**

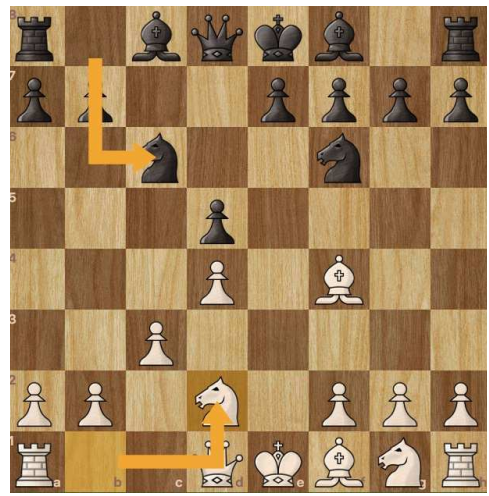
**=> Simplification de la position, échange des fous de case noire si possible.**

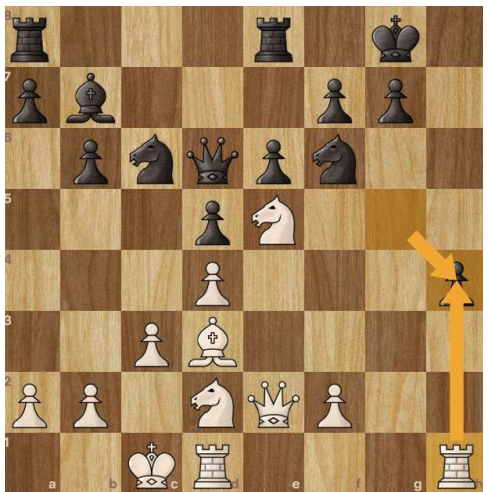
**=> Cavalier e5 sera très puissant (avec dame e2 avant).**

**=> Grand roque avant de lancer les hostilités.**

**=> Attaque g4-g5, h4.**

***Voici un exemple avec une défense très modeste mais qui illustre bien la force de l'attaque :***







*Une position qui conclut une ouverture très avantageuse pour les blancs.*





*Grand roque, et à l'attaque avec g et h.*

### 3. Fou e7 : h4



=> En fin de développement je vous propose de faire h4 (qui servira d'appui lorsque vous lancerez l'attaque).

=> Combiné au développement de la dame cela peut faire une attaque fatale.

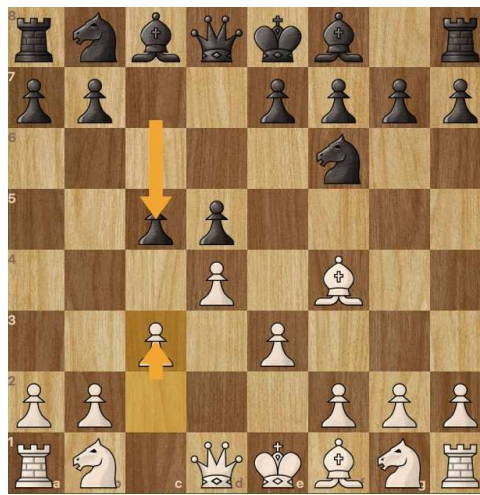
=> Le cavalier viendra compléter l'attaque en g5 appuyé par le pion h4.

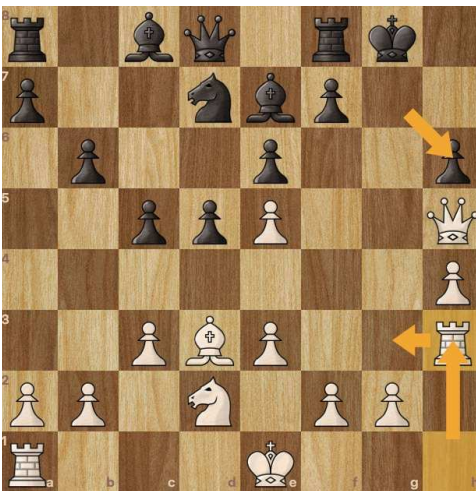
*Notre adversaire aura de grandes difficultés à capturer ce cavalier au risque de voir s'ouvrir la colonne h et l'action de notre tour.*

=> Il y aura sans doute quelques sacrifices tactiques à prévoir pour finir le travail.

*h4 n'est pas un coup recommandé par les ordinateurs, c'est loin d'être le meilleur coup et à haut niveau votre adversaire n'aura pas de problème pour défendre, mais ce coup engendre une multitude de pièges.*

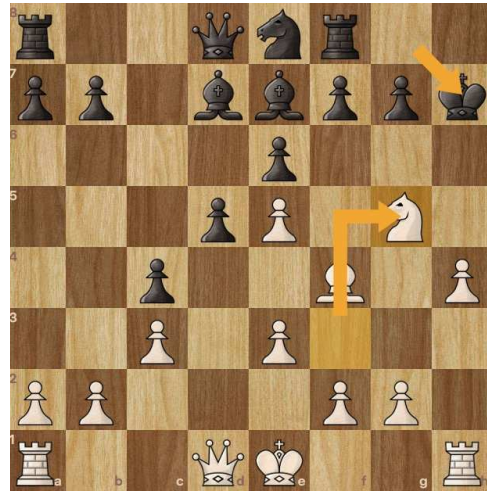
*Voici deux exemples pour illustrer h4:*





1-0

*Voyons un autre exemple avec la colonne h ouverte.*





*Le pion h4 un appui pour attaquer.*

## 4. Fou d6 : colonne h





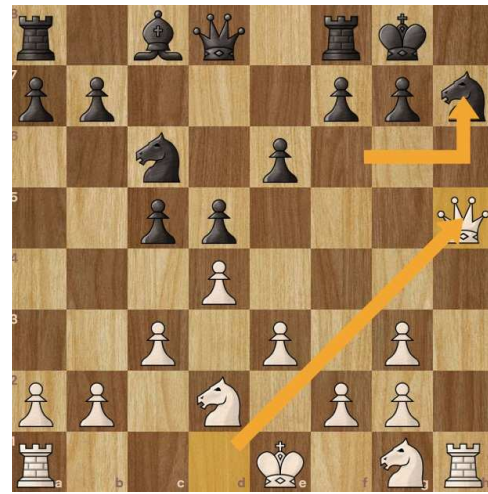
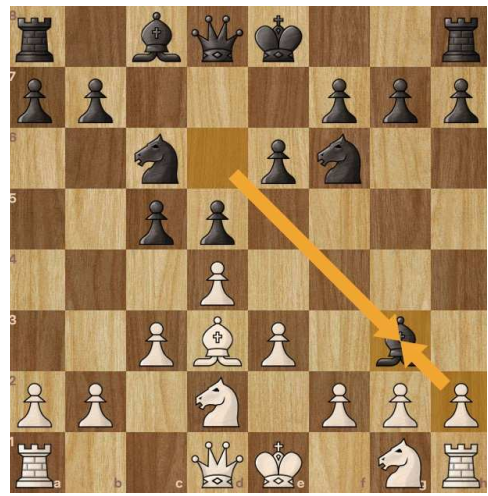
=> Dans la même optique que précédemment si notre adversaire fait Fou d6 nous allons faire Fou g3.

=> Et sur échange des fous nous allons reprendre du pion h pour ouvrir cette fameuse colonne, dangereuse pour le roque adverse.

=> L'attaque combinée avec la dame fait souvent des ravages si c'est mal défendu.

*Ce second pion g pourra servir de bélier pour déloger le cavalier défensif dans certains cas..*

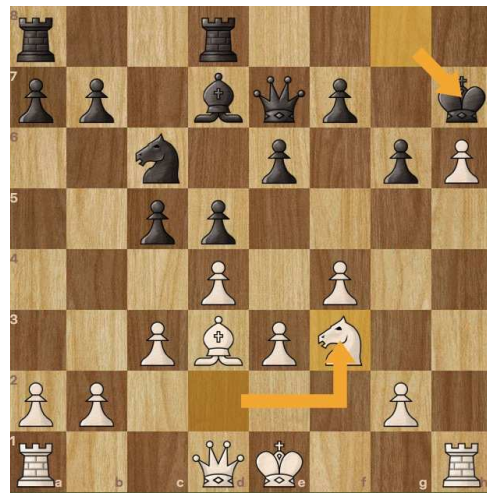
*Voici deux exemples pour illustrer les dangers de l'ouverture de la colonne h. :*



*Et nous avons deux pions de plus avec un roi en bien meilleure posture.*

*Voyons un deuxième exemple :*





Et la position est très avantageuse pour les blancs.



*Protection sur la colonne H.*

## 5. Poussée c4



*Pour nous perturber il est possible que notre adversaire tente la poussée c4. Mais ce n'est pas forcément un bon coup surtout quand c'est joué prématurément.*

=> B3 pour déloger ce pion.

*Notre adversaire a deux coups, soit il prend b3 soit il protège avec b5.*

A) Il protège avec b5

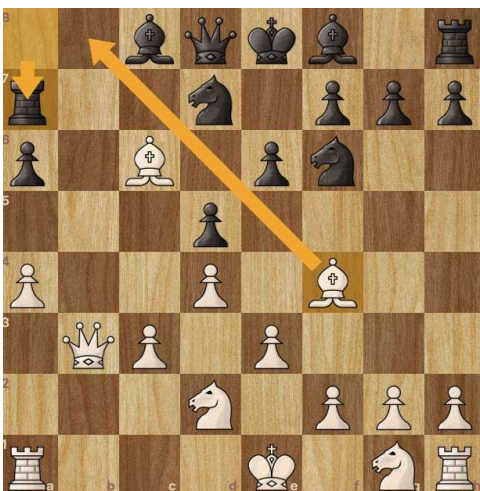
=> Dans ce cas précis je préconise de faire a4.

*Des gains de temps de développement vont arriver.*

*L'aile dame adverse restera découverte.*

=> Des pièges et des phases tactiques vont apparaître en notre faveur.

*Typiquement voici un exemple :*







*Et la tour est gagnée.*

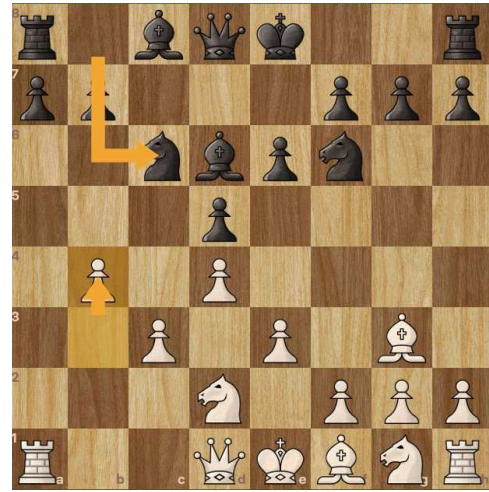
**B) Il prend simplement en b3**

**=> Après reprise du pion a**

***La colonne a est ouverte pour notre tour, et notre pion b va le gêner dans son développement.***

**=> Il aura de grandes difficultés à contester la force de notre cavalier en e5.**

**Voyons un piège commun avec le cavalier en e5.**





**Gain du pion f, qui va  
affaiblir le roque adverse.**

## 6. Cavalier extérieur



*Une idée côté noir est de venir contester notre fou de case noire avec son cavalier.*

*Une bonne idée qui peut vite devenir compliquée si on est mal préparé.*

*Ce cavalier à l'extérieur ne sera pas protéger ce qui peut générer des motifs tactiques avec notre dame derrière.*

Je vous propose une ligne qui m'a permis de piéger mes adversaires à diverses reprises.

=> Fou g5 échec.

### A) Il couvre avec le pion f6

=> Fou h4, et le piège classique avec le motif tactique populaire, quand notre adversaire pousse ses pions.

=> Découverte de la dame avec la prise du cavalier.

*Voici un exemple qui illustre ce motif tactique:*

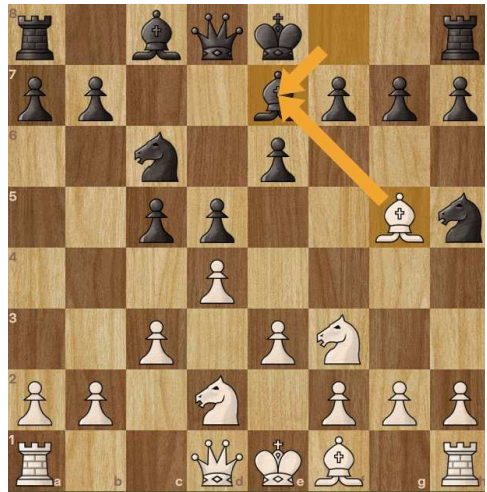


Avec l'échec de la dame la partie est gagnée pour les blancs.

## B) Couverture classique avec le fou

=> Simplification de la position, échange des fous de case noire.

=> Et son cavalier n'est pas très bien placé.



## 7. Développement durable



*Voyons maintenant comment peut se dérouler une partie classique avec un développement logique de chaque côté.*



**=> Cavalier e5 sera la clé de voûte des attaques classiques en sortie d'ouverture.**

**Il sera très puissant sur cette case, votre adversaire tentera de le déloger.**

### **Piège fétiche**

**=> Après échange des cavaliers, la reprise par le fou est une erreur. Pourtant, cela paraît logique, explication en 5 étapes:**

**1 => Attirer la dame en c5 par les échanges.**

**2 => Sacrifice du fou sur échec.**

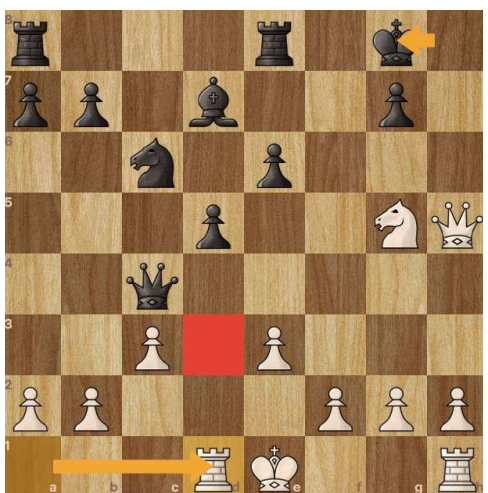
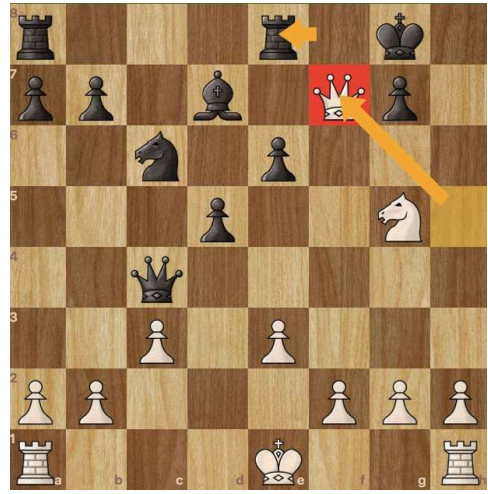
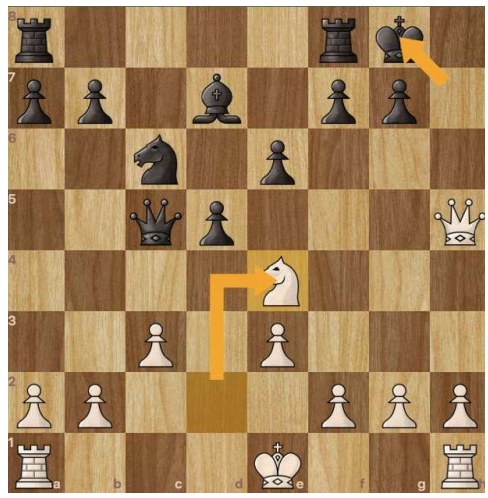
**3 => Attaque de la dame et du cavalier, ni la dame ni le pion ne peuvent intervenir (ils sont complétement bloqués par la position de la dame en c5).**

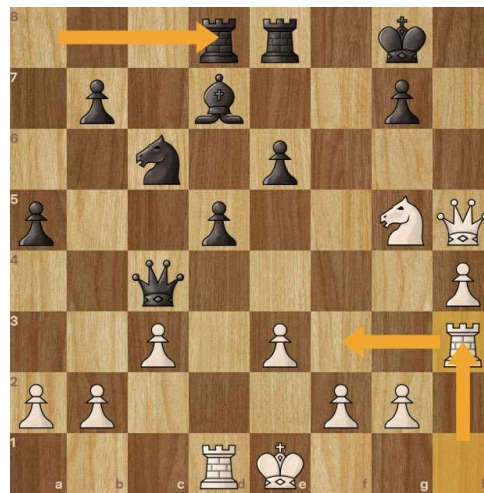
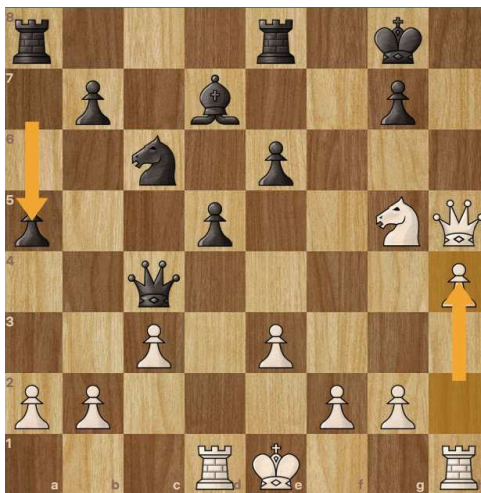
**4 => Défendre la case d3 (afin d'éviter l'infiltration de la dame adverse).**

**5 => Finir le travail avec l'autre tour.**

***Voici l'illustration de ce piège:***

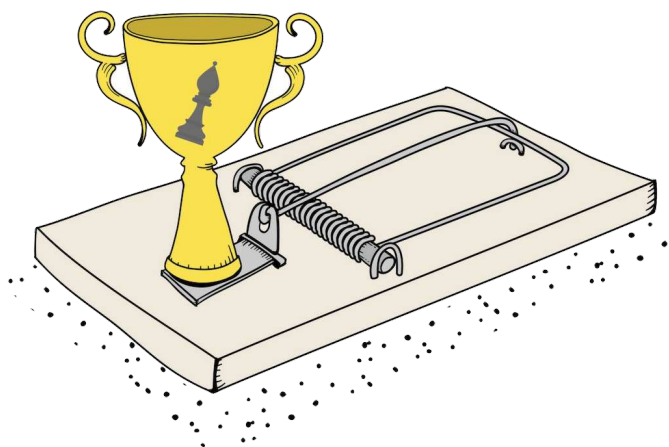






1-0

C'est une victoire pleine de panache, ce piège est à maîtriser si vous voulez utiliser le système de Londres, c'est une arme redoutable.



## 8. Pion b6



*Si notre adversaire joue b6, on change notre fusil d'épaule. On attaquera plus avec le cavalier en e5 mais avec la poussée e4.*

=> e4! L'objectif est d'ouvrir la diagonale en direction de sa tour.

=> échange obligatoire; reprise du cavalier.

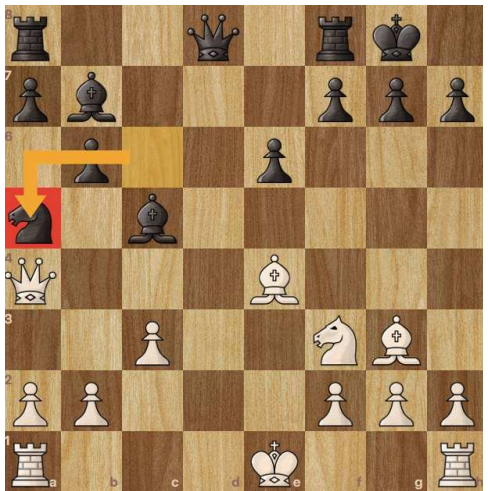
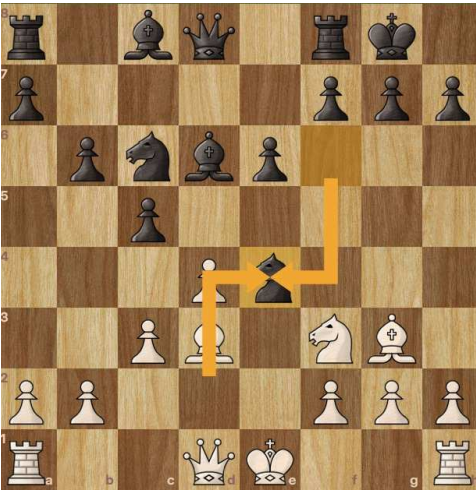
=> Après un deuxième échange; reprise du fou en e4 (et notre fou est très puissant sur cette diagonale directement pointé sur sa tour).

=> Ensuite prise du pion en c5, ce qui oblige l'adversaire à dévier son fou et cela ouvre le centre pour notre avantage de dynamisme.

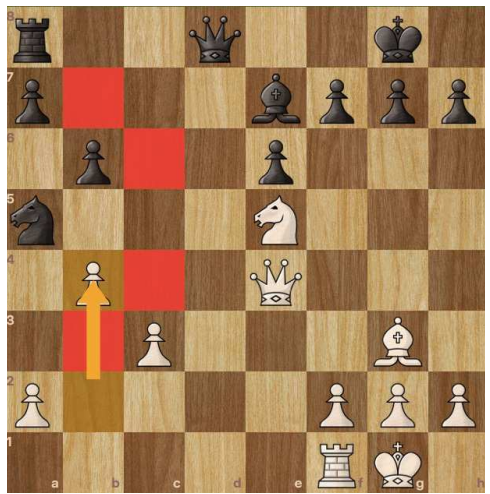
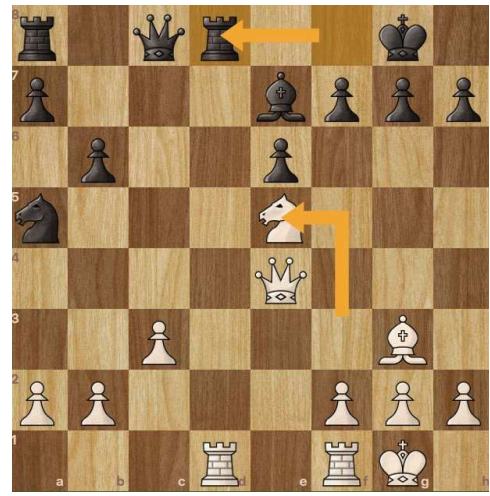
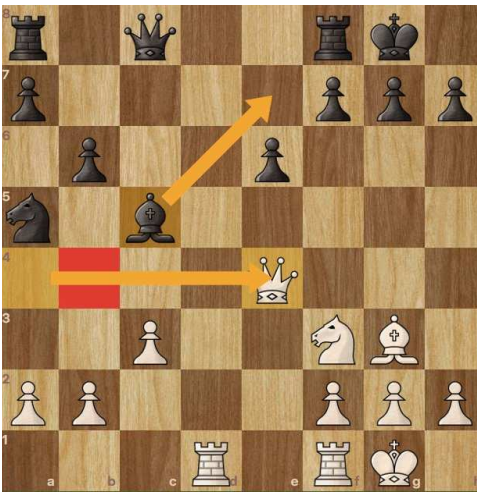
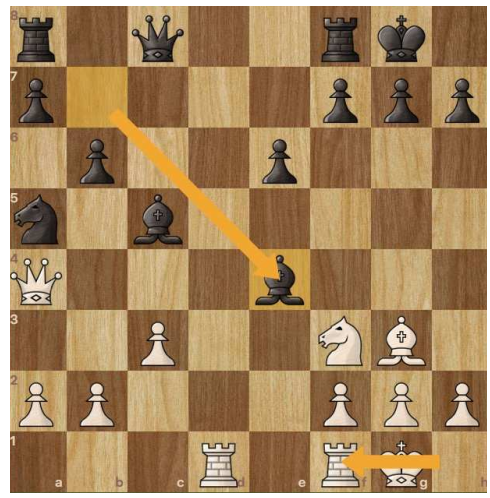
=> Dame a4, pour accentuer la pression sur ses faiblesses.

Et le cavalier en a5 sera faible un petit moment

*Voici un exemple qui illustre cette situation:*







## 9. g6 explosif



***Dans ce cas précis nous lâcherons le système de Londres, pour mettre plus rapidement notre adversaire en difficulté.***

Je vous propose d'utiliser une ligne qui mettra la pression directement sur votre adversaire.

=> c3 automatiquement avec 2...g6.

=> d4+e4 prise totale du centre direct. (A noter un piège; si notre adversaire ne fait pas d6 son cavalier sera en danger)

=> Dame en batterie avec le fou en direction du fianchetto adverse.

=> Grand roque qui bloque la poussée e5 adverse.

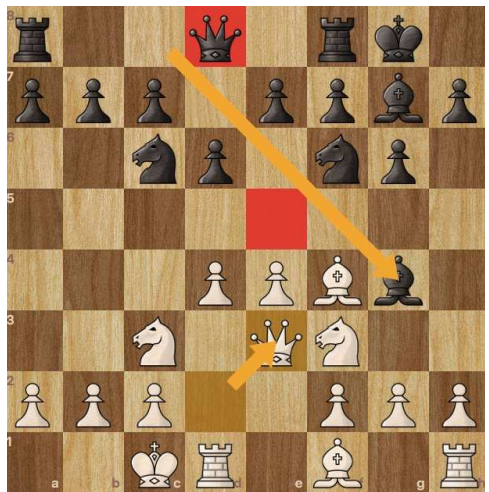
=> puis dame e3, bloque inévitablement cette poussée e5.

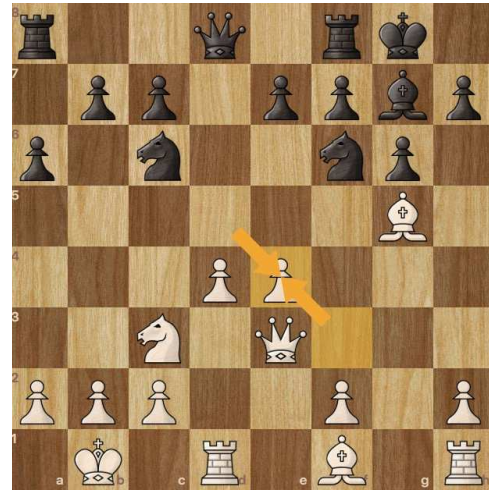
(Si échange prise du pion g, on garde la batterie dame + fou)

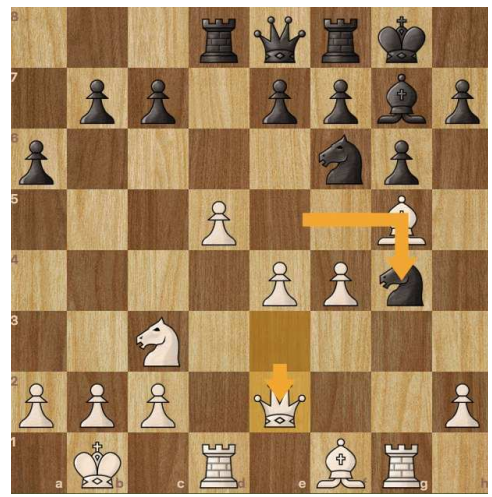
=> Roi b1 avant d'attaquer pour éviter les problèmes.

Et nous avons un énorme avantage d'espace.

*Voici un exemple qui illustre cet avantage:*



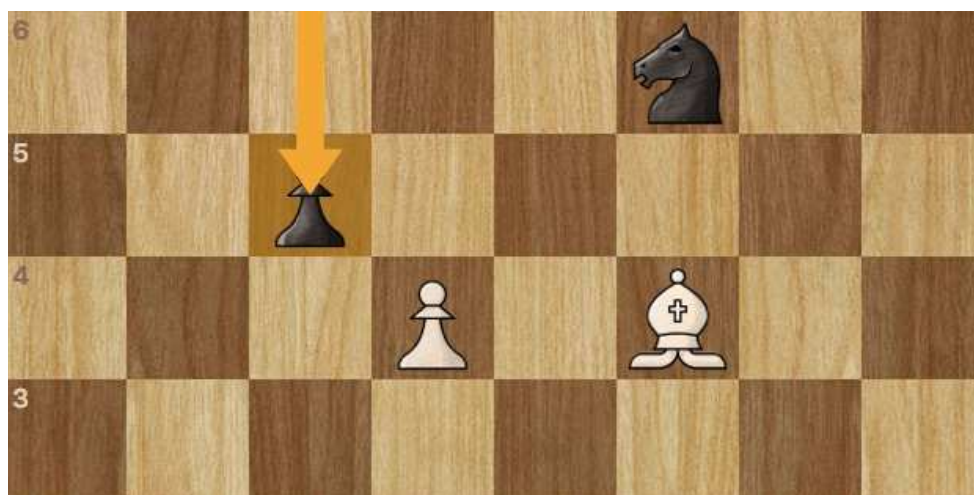




*Une erreur nous laisse la dame adverse, mais quand on regarde la position toutes les pièces noires sont étouffées.*

*Notre conquête du centre avec cette prise d'espace a fait la différence.*

## 10. c5 malin



*Coup à prendre sérieusement en considération.  
Car si on n'est pas bien préparé nous allons à  
l'encontre de grande déconvenues.*



=> Poussée d5!

On lâche le système de Londres pour éviter de nombreuses complications.

La sortie précoce de la dame adverse peut faire très mal.

### A) La dame sort rapidement :

Ce qui est souvent la manœuvre recherchée par notre adversaire.

=> Cavalier c3, même si on laisse un pion en prise il n'y a aucun problème.

Si le pion est récupéré, sa dame restera fébrile.

*Voici un exemple avec une défense très modeste mais qui illustre bien la situation:*



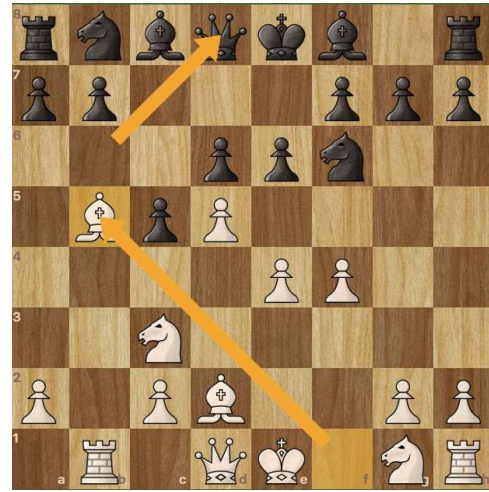
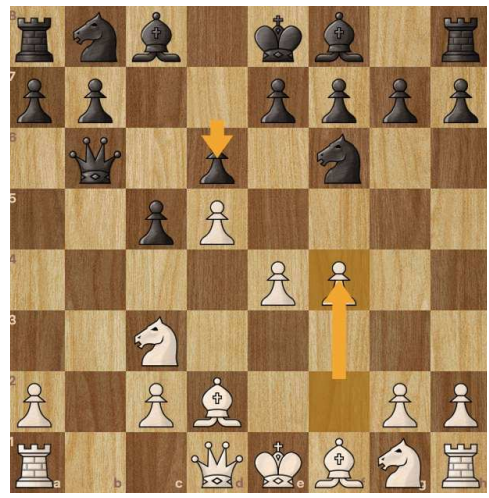
*Et notre adversaire ne peut pas défendre cette fourchette.*

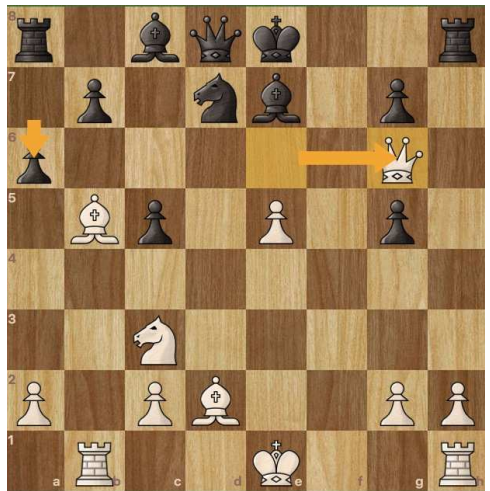
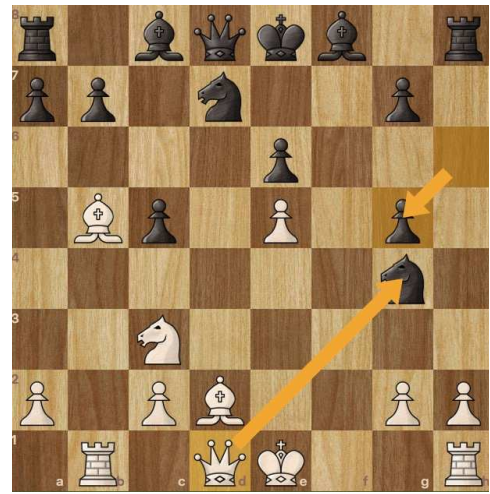
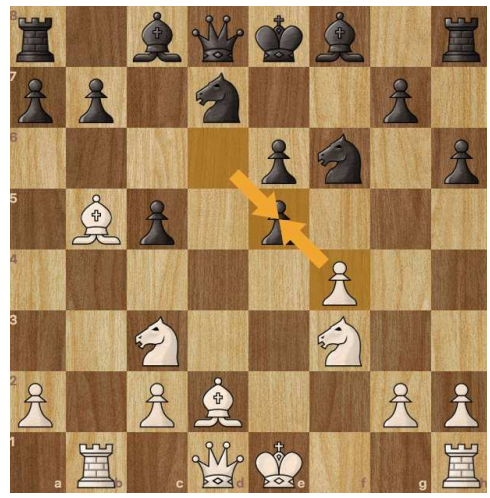
*Même si notre adversaire se repositionne très rapidement après avoir récupéré le pion, il sera en difficulté.*

*Il aura perdu trop de temps lors du développement.*

=> e4-f4! seront thématiques pour profiter d'un avantage d'espace.

Voyons une autre partie qui illustre cette situation:







=> Après la poussée d5, certains joueurs laisseront la dame bien au chaud.

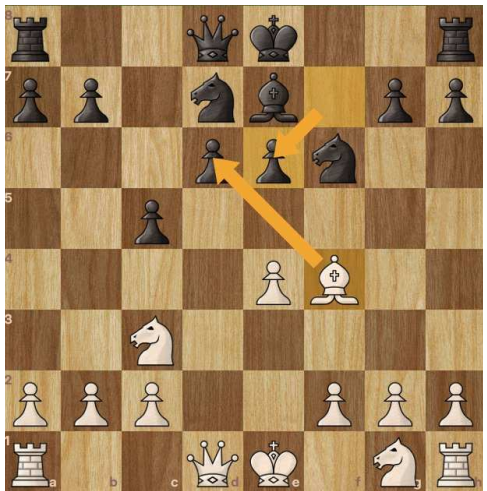
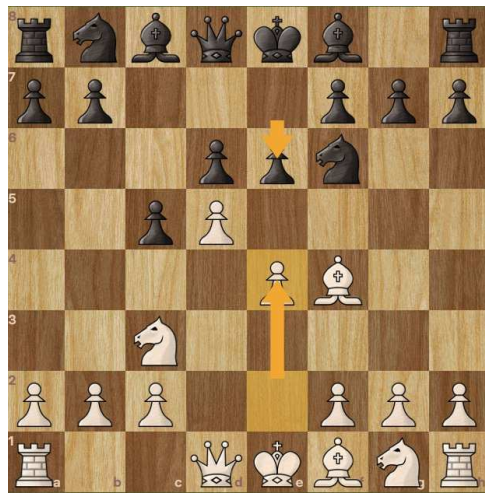
### B) La dame reste en place :

Un avantage sera ce pion en e5 qui sera très gênant pour notre adversaire. A nous de le soutenir.

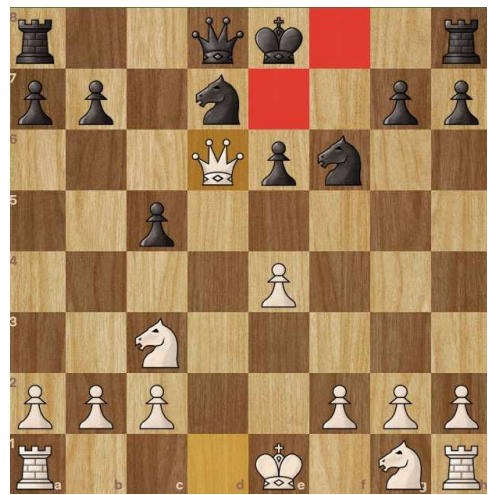
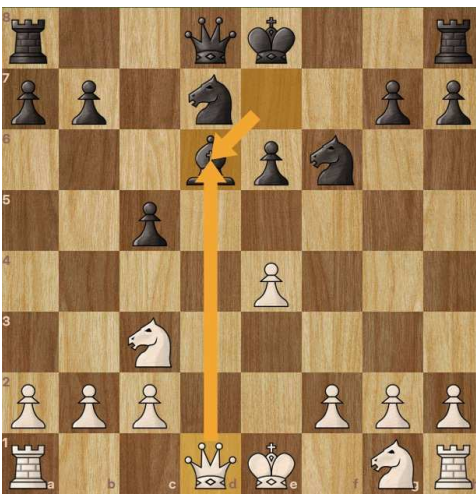
=> e4, soutien de d5 et prise du centre.

=> Fou b5 échecs, mais une grosse pression aux noirs.

*Voici un exemple avec une défense très modeste mais qui illustre bien la situation:*







*Et notre avantage est énorme.*

*Il est vraiment primordiale de lâcher le système de Londres avec 2....c5 et faire 3.d5 car la pression de la dame sur notre pion b2 nous fera très mal, c'est la faiblesse ultime de ce système.*

## **Conclusion**

Vous avez découvert 10 lignes qui vont permettre d'être efficace avec ce système. Il va maintenant falloir assimiler ces différentes notions.

En parallèle des essais lors de parties quotidiennes je propose de revoir chaque soir ces 10 lignes pendant 7 jours afin de les fixer sur votre mémoire à long terme.

Pour les plus motivés il vous sera nécessaire d'approfondir cette ouverture, ceci n'est qu'un support pour bien débuter.

J'ai également mis à votre disposition la plupart de ces lignes avec les PNG de mon instagram.

Et si vous voulez aller plus loin, venez voir les différents pièges du système de Londres sur ma chaîne Youtube.



massacre ouverture

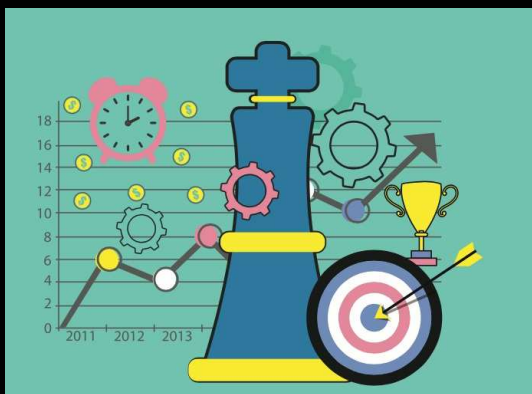


massacrealouverture



[www.massacrealouverture.fr](http://www.massacrealouverture.fr)





Ebook réalisé par  
[massacrealouverture.fr](http://massacrealouverture.fr)